

ピア☆サポーターだより すまいる



編集 宗像市障害者生活支援センター

〒811-3492

宗像市東郷1丁目1-1

宗像市役所北館1階

TEL 0940 (34) 2411

FAX 0940 (34) 2422

e-mail : aaw09180@hkg.

odh.ne.jp.



わたしたちの事業の紹介

H31年2月の事業

★ふうせんバレー大会★

平成31年2月10日(日曜日)、宗像勤労者体育セ

ンターでふうせんバレー大会を行いました。

参加者12人、手話通訳2人、スタッフ8人、総勢22人が参加しました。

当日はスポーツ推進委員の皆さんの指導の下、楽しくプレーする事ができました。この事業にご協力いただいた皆さん、本当にありがとうございました。



▲スポーツ推進委員の皆さん



▲わかめ体操で準備運動



▲勝利を目指して頑張るぞ!!

☆みなさんの声☆

- 友達と一緒に楽しかった
- ちょっと疲れた
- RD チャレンジは初めて体験したが、的にあたってうれしかった



▲RD チャレンジ!!

まちなか ^み 街中で見かけたら、^{おも} 思いやりのある ^{こうどう} 行動を



1. 障 ^{しょう} がい者のための国際シンボルマーク
 障 ^{しょう} がい者が利用 ^{りよう} しやすい建物 ^{たてもの}、施設 ^{しせつ} であることを明確 ^{めいかく} に表 ^{あらわ} すための世界 ^{せかい} 共通 ^{きょうつう} のシンボルマークです。

※このマークは「すべての障 ^{しょう} がい者を対象 ^{たいしょう} 」としたものです。特に車 ^{くるま} 椅子 ^{いす} を利用 ^{りよう} する障 ^{しょう} がい者を ^{げんてい} 限定 ^{しょう} し、使用 ^{しよう} されるものではありません。



2. 身体障害者標識 (身体障害者マーク)
 肢体不自由 ^{しんたいしょうがいしゃひょうしき} であることを理由 ^{しんたいしょうがいしゃ} に免許 ^{めんきょ} に条件 ^{じょうけん} を付 ^つ されている人が運転 ^{ひつ} する車 ^{くるま} に表示 ^{ひょうじ} するマークです。

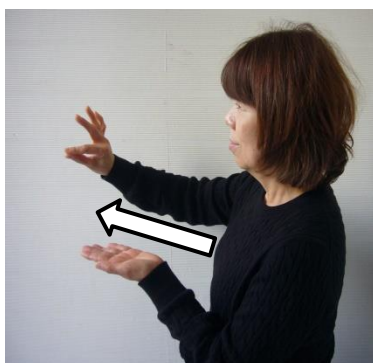
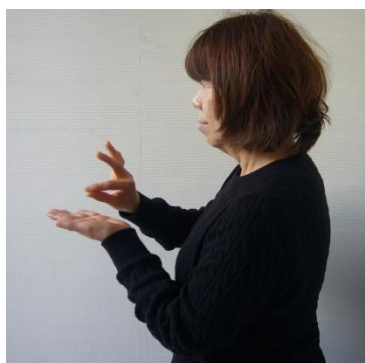
※やむを得 ^え ない場合 ^{ばあい} を除 ^{のぞ} いて、このマークを付 ^つ けた自動車 ^{じどうしゃ} に対して、「幅寄せ ^{はばよ} 」や「割 ^わ り込み ^こ み」をした場合 ^{ばあい} には道路 ^{どうろ} 交通 ^{こうつう} 法 ^{ほう} 違反 ^{いはん} になります。



「ワンポイント手話コーナー」



「メール」



① ^{みぎて} 右手 ^{おやゆび} の親指 ^{ひとさ} と人差し指 ^{ゆび}
 で輪 ^わ を作る。
 (※指文字 ^{ゆびもじ} の「め」の形 ^{かたち} にする)

② ^{まえ} 前 ^だ に出 ^で ず。
 「メール ^{おく} を送 ^{おく} る」となる。

③ ^だ 出 ^て した手 ^て を手前 ^{てまえ} に寄 ^よ せると、
 「メール ^う を受 ^う ける」となる。

くまもとけんし さ つ けんしゅう さん か 熊本県視察研修に参加して・・・

くまもとけんし はっせい ねん た こんかい くまもとけん おこな けんしゅうかい さん か
熊本地震が発生して3年が経ちました。今回、熊本県で行われた研修会にピアサポーターが参加し、
じしんはっせいじ ようす ひなんさき せいかつじょうきょう ひさい しょう じ しゃおよ かぞく かたがた ちよくせつはなし
地震発生時の様子や避難先での生活状況を被災した障がい児・者及び家族の方々から直接話を
き 聞かれました。震災を通して見えてきた今後の課題や自助努力について考えさせられる貴重な
けんしゅう
研修になりました。

じじよ じぶん いのち じぶん まも
自助とは・・・“自分の命は自分で守る”ということです。

じぜん そな ひつよう
そのためには事前の備えが必要です。

- 日用品(食料・水など)の備蓄 ● 避難先の確認(2~3か所) ● 医薬品(薬は10日分)・医療器具・ケア用品・自家発電機の備え ● 医療機関との連絡方法の確認など。また、普段から地域の防災訓練に参加することも大切です。

じじよたいさく ひと おなかつし ぼうさいじょうほう う と しょうかい
自助対策の一つとして宗像市の防災情報を受け取ることができるシステムを紹介します。

おなかつし きんきゅうじょうほうでんたつ 宗像市緊急情報伝達システム

ぼうさいじょうほう けいたいでんわ
さまざまな防災情報を携帯電話やスマートフォン、
パソコン、FAXで受け取れます!!

じょうほう とど どんな情報が届くの?

- 震源に関する情報 ● 気象情報
- 国民保護情報(国) ● 大気環境状況(福岡県)
- 市からのお知らせ(避難勧告や避難指示(緊急)や避難所情報など)

とうろくほうほう けいたいでんわ 登録方法(携帯電話、スマートフォン、パソコン)

か き から そうしん
① 下記アドレスへ空メールを送信してください。

subscribe@bousai.city.munakata.fukuoka.jp

※カメラ機能付き携帯電話・スマートフォンでは右のQRコードを読み取り、
から そうしん
空メールを送信することもできます。

お かけ とど したが とうろく
② 折り返し届いたメールに従って登録してください。

とうろくほうほう 登録方法(FAX)

① 住所 ② 氏名 ③ 受け取りたいFAX番号 ④ 「FAX希望登録」を明記して、

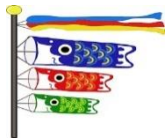
ちいきあんぜんか
地域安全課 37-1242 へ FAX してください。

※深夜・夜間でも情報は配信されますので、FAXよりもメールでの登録をおすすめしています。

ぼうさい とうろくよう
防災メール登録用

QRコード





お知らせ



ピアサポート事業

夏の暑さを吹き飛ばそう！ オリジナルうちわ作り

今回は、メイトム宗像で自分好みの色に染めた和紙を使って、オリジナルのうちわ作りを行います。初めての参加も大歓迎です！！今年の夏に大活躍のうちわと一緒に作りながら楽しい時間を過ごしませんか？たくさんの参加をお待ちしています♪

- ◆日時：2019年6月16日（日曜日）
- ◆時間：9時15分受付～12時終了
- ◆場所：メイトム宗像 203会議室
- ◆対象：宗像市内に在住で、障がいのある人
- ◆参加費：300円
- ◆定員：20人程度
- ◆持ってくるもの：はさみ、のり

※当日は絵の具を使います。汚れても良い服装でお越しください。



※申し込み期間：2019年6月7日（金）まで

☆スポーツボランティア部員募集中!!

スポーツボランティアでは障がいのある方と一緒にできるスポーツをしています。

- 宗像市勤労者体育センター
毎週水曜日開催 9時～12時
- 主にバウンドテニスをしています。
詳しくは下記にご連絡ください。
連絡先：河辺嘉彦
電話：47-0256（FAX可）



☆パンドラの会☆

- 日時：第2・4水曜日 10時～12時
- 場所：メイトム宗像
- 内容：講師によるパソコン講習・会員間交流



※パソコンの持ち込みが必要です。

☆障がいのある人だけのクラブです!!
連絡先：高木伸夫（代表）TEL 36-2792

編集後記

四月一日は新元号が発表されました。「令和」です。
五月一日に皇太子様が即位され、国民の一人として
大変喜ばしく思います。（Y）

ピアサポート事業の参加申し込み先
宗像市障 害 者 生活支援センター

（担当：松本）

TEL34-2411 FAX34-2422