



社協だより

146号

平成25年6月1日

発行
社会福祉法人
宗像市社会福祉協議会
〒811-3437 宗像市久原180
メイトム宗像2階
TEL 0940-37-1300

ご存じですか!?
一緒に進めましょう!

市社会福祉協議会の活動

平成25年度の事業・予算を紹介

市社会福祉協議会では、安心して暮らせるまちづくりを目指し、みなさんと協働で地域福祉を進めています。今年度も次のような事業を進めていきます。

主な事業の紹介

★福祉の里づくり事業

- ◎小地域ネットワーク活動の見直し (改)
- ◎介護予防いきいき交流会 (市委託)
- ◎ライフサポート事業の実施 (新)
- ◎福祉バス貸出事業 (改)
- ◎福祉会組織化事業の検証と見直し (改)

★障害児者福祉事業

- ◎障害児者福祉団体活動への支援
- ◎おもちゃ図書館の運営
- ◎声の広報配布事業
- ◎手話講習会事業
- ◎車イス移送車貸出事業

★母子寡婦福祉事業

★児童福祉事業

- ◎地域福祉文庫連絡協議会活動支援
- ◎子育て子育て支援事業の充実

★心配ごと相談事業

★高齢者福祉事業

- ◎市在宅介護者支援事業 (市委託)

★低所得者福祉事業の推進

- ◎生活福祉資金貸付・償還事務

★障害者生活支援センター事業

- ◎基幹相談支援センター事業
- ◎市虐待防止センター事業
- ◎総合的な相談業務とピアカウンセリ
- ◎市障害者自立支援協議会事務局の協働運営

★災害援助ボランティアセンターの設置・運営のガイドラインの見直し (改)

★福祉教育の推進

- ◎福祉教育読本配布事業および読後感想文コンクールの見直し (改)
- ◎福祉教育セミナーの実施
- ◎福祉教育サポーター登録事業 (新)
- ◎福祉教育推進プラットフォームの構築 (新)

★活動財源の確保

- ◎香典返し・一般寄付などの高額寄付者への感謝状の贈呈と初盆参りの実施 (新)
- ◎ファンドレイジング(資金調達)に関する調査研究 (新)
- ◎地域福祉サポーター事業(仮称)に関する調査研究 (新)

★ボランティア活動の推進

- ◎ボランティア登録事業の促進とボランティアネットワーク(V-net)の効果的運営
- ◎ボランティア講座の開催
- ◎各ボランティアグループとの連携・支援強化
- ◎市民活動交流館事業への協力

★共同募金・歳末たすけあい募金運動への協力

- ◎共同募金自動販売機設置への協力

★市社会福祉協議会の運営

- ◎新法人会計システムの導入と運営 (新)

★介護保険事業

- ◎訪問介護事業 (24時間体制)
- ◎障害者総合支援法のサービス
- ◎同行援護事業
- ◎地域生活支援事業 (移動支援)
- ◎スマイルハート事業
- ◎認定調査事業
- ◎新たな事業展開に関する調査研究 (新)

★発達支援センター療育施設「のぞみ園」

- ◎発達支援センターや関係機関との連携

★大島福祉センター「ふれ愛センター」の施設運営



スマイルハート事業っていうのは、法や制度のサービスでは補えない高齢者や障がい者などの世帯を訪問して支援するサービスよね。

そうじゃよ。同居している家族の助けにもなるんじゃない。内容としては、①清掃、ゴミ出しなどの「家事」に関するもの、②食事や入浴などの「介護」に関するもの、③入退院の準備などがあるんじゃない。いつでも問い合わせをまってるぞい。



ライフサポート事業ってどんなもの?



それはな、判断能力が不十分な人の生活をサポートする事業じゃよ。



〈対象となる人〉

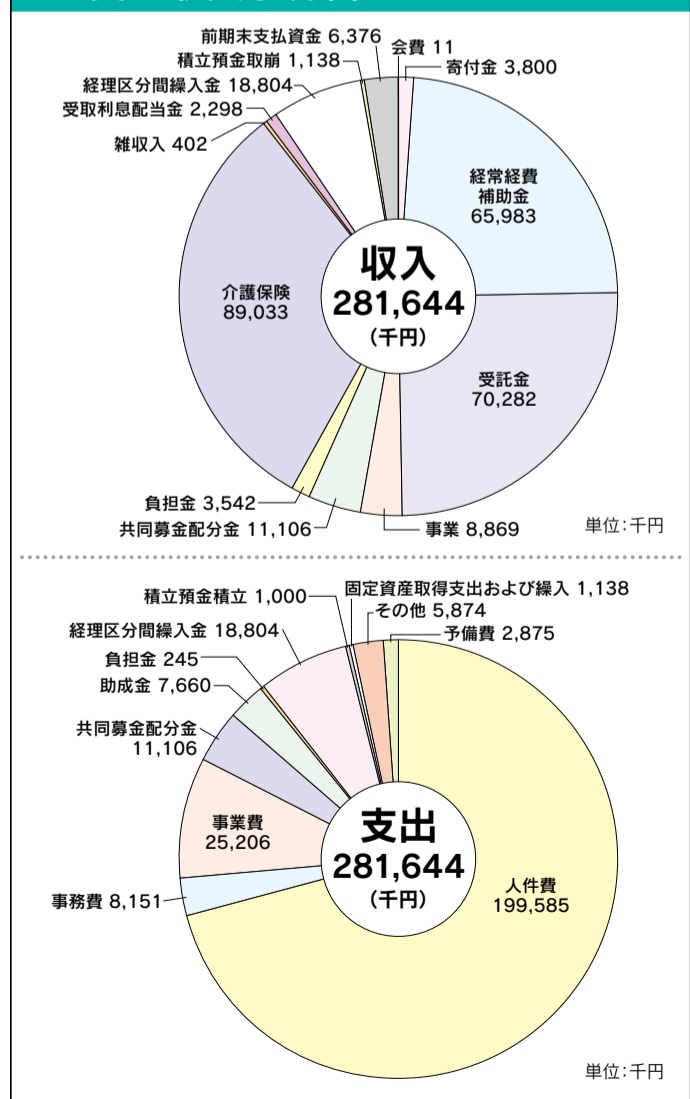
- ①65歳以上の高齢者 ②障がいのある人 ③難病疾患患者 などの判断能力が不十分な人

〈サービス内容〉

- ◎生活支援サービス 定期的な見守り、相談 (月額300円)
- ◎生活費管理サービス 福祉サービスの利用料などの支払い代行、生活費の管理や手続き援助 (1回700円)
- ◎通帳などの預かりサービス 通帳や印鑑などの重要書類の預かり、保管 (月額350円)

住み慣れた地域で自立した生活を続けたい人の心強い味方になってくれるぞ! まずは気軽に相談してみよう!

資金収支予算書 (平成25年度当初予算)

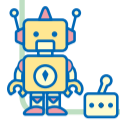


ボランティアセンター通信

日曜日 第1土曜日 祝日を除く 午前9時30分～午後5時 電話 474-4000 474-4100
ホームページアドレス http://kouyunkan.com/v-net/
メールアドレス v-net@syakyo.munakata.com

★遊びにきてね

おもちゃ図書館



たくさんの笑顔とふれ合えるボランティア活動です

「メイトム宗像」別館の1階で開館中です。4月から毎週木曜の開館時間を1時間延長し、午後2時から5時まで開いています。子どもたちの遊び場、保護者のみなさんの交流場所として、ぜひ利用してください。

「おもちゃ図書館」は、「障がいのある子どもたちにおもちゃの素

晴らしさと遊びの楽しさを」との願いをもとに遊び場を提供している施設です。

おもちゃの貸し出しもします!

おもちゃ図書館のおもちゃ、手作りの布絵本などは、安全で温かいものばかり。気に入ったおもちゃを自宅などでも楽しく遊べるように貸し出します。障がい児の療育、また障がい者や高齢者の機能訓練にも役立ちます。

●利用対象者 障がい児・者やその家族、学校、施設など

●無償で貸し出しますが、利用の際は、登録が必要です

●日時

イオンモール福津店から寄付を受け取る宗像市社会福祉協議会

イオン幸せの黄色いレシート

あなたの思い、受け止めます!

「イオン 幸せの黄色いレシートキャンペーン」は、毎月11日に、買い物をした後に発行される黄色いレシートを地域のボランティアに寄付して、そのレシートのお買い上げ金額合計の1%をそれぞれの団体に品物として寄贈する仕組みです。



この投函BOXに黄色いレシートを入れます!

4月11日にイオンモール福津店で贈呈式があり、「宗像市社



会福祉協議会」と「宗像市在宅介護家族の会ひまわり」、「宗像おもちゃライブラリー」の3団体に寄贈されました。

▽毎週木曜 午後2時～同5時
▽第2・4土曜 午後2時～同4時

●場所 メイトム宗像敷地内 社協居宅介護支援センター1階

★おもちゃ図書館 ボランティアス タッフ大募集

活動内容はおもちゃの整理や貸し出し作業、子どもや保護者との交流、布のおもちゃ作りなどです。活動の見学もできます。年齢や性別は不問です。

●問い合わせ先 同センター

「コミュニケーションの輪が広がります」
手話講習会受講者募集中!

市内2会場で「手話講習会」を開催中。全コース初心者向けの内容です。見学も歓迎です。

●受講料は年間500円。別途テキスト代が



学びながら楽しむ、そんな講習会です

コース	時間	会場
火コース	19:00～21:00	メイトム宗像
金コース	13:30～15:30	玄海地区コミセン
土コース	13:00～15:00	メイトム宗像

●申込・問い合わせ先 同センター

「高齢者にも絵本を!」

地域福祉文庫講演会 受講者募集

市社会福祉協議会と地域福祉文庫連絡協議会では、子どもだけでなく、高齢者にも絵本の魅力を感じてもらおうと講演会を開催します。

高齢者への「読み語り」の方法を学んで、絵本の素晴らしさを伝えませんか。



●日時 7月22日(月) 午後1時30分～同3時30分

●受付 午後1時～

●会場 メイトム宗像202会議室

●講師 九州大谷短期大

●学 表現学科 梅野智美さん

●対象 地域のサロンに

●心のある人

●定員 先着50人

●参加費 無料

●申込締切日 7月16日(火)

●申込・問い合わせ先 市社会福祉協議会

●電話 (37) 1300

くりえいと宗像さくらと宗像桜まつり」でフリーマーケットの出店料などをチャリティーにお願いしたいものです。寄付金は、ご厚志に沿うように地域福祉推進のために有効活用させていただきます。

これは4月6日、7日に開催された「くりえいと宗像さくら」から社会福祉に役立ててほしいとご寄付をいただきました。



宗像さくら会半田謙一さん(右)から寄付金を受取る市社会福祉協議会福祉企画課長の森

介護の負担を軽くしてくれる福祉用具を見に行こう!

在宅介護者応援セミナーの案内

市内在住で、在宅介護をしている人を対象に「在宅介護者応援セミナー」を開催します。このセミナーは、在宅介護者のリフレッシュと介護の研修を兼ねています。また、市在宅介護家族の会「ひまわり」の役員も同行します。今回は、福祉用具の見学に行きます。ぜひ参加してください。

- 主催 市、市社会福祉協議会
- 日程 7月30日(火)
- 対象 市内在住で、在宅介護をしている人
- 行先 福岡市介護実習普及センター
- 参加費 1人1,000円
- 定員 抽選で30人
- 申込方法 7月16日(火)までに市社会福祉協議会 ☎(37)1300へ申し込む

寄付

ありがとうございます

- 〔香典返し〕(敬称略)
 - ・(故)松元眞理子(桜美台)
 - ・(故)吉武キクエ(田島)
 - ・(故)野元堀登(自由ヶ丘)
 - ・(故)柴田ヒデ子(東郷)
 - ・(故)小野靖男(田熊)
 - ・(故)近藤弘子(石丸)
 - ・(故)深田フサエ(大井)
 - ・(故)花田ツルエ(上八)
 - ・(故)中村千鶴子(陵殿寺)
 - ・(故)山本久子(三郎丸)
 - ・(故)福崎壽幸(大島)
 - ・(故)村山チエ子(田島)
 - ・(故)井土新一(池田)
 - ・(故)岩佐茂歳(吉田)
 - ・(故)吉武ハルミ(田野)
 - ・(故)山下敏男(吉留)
 - ・(故)井上二三子(朝町)
 - ・(故)高橋寿(大島)
- 〔一般寄付〕(敬称略)
 - ・(故)鶴原英昭(東郷)
 - ・安部利幸(池田)
 - ・(故)井上文秀(曲)
 - ・(故)高島光義(大島)
 - ・(故)鶴原英昭(東郷)
 - ・安部利幸(池田)
 - ・(故)井上文秀(曲)
 - ・(故)高島光義(大島)

市社会福祉協議会では、随時寄付を受け付けています。地域福祉の推進のために、ご協力をよろしくお願いいたします。

社協だよりは、偶数月の1日号です(年間6回)

社会福祉法人 宗像市社会福祉協議会

宗像市久原180番地 メイトム宗像内 ☎(37)1300
大島支所 宗像市大島1809番地32 ふれ愛センター内 ☎(72)2294
ホームページアドレス http://syakyo.munakata.com/
メールアドレス info@syakyo.munakata.com